

Journal le Boulot

10^e édition

Hiver 2025





Comment agir avec une personne en situation d'itinérance

Évaluer est-ce que la personne représente un danger pour elle-même
ou pour les autres ?

Qui : appeler le 911

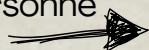


Non : voir la section comment agir

Comment agir ?



Est-ce que la présence de la personne
perturbe vos activités ?



Non : laissez-la vaquer à ses occupations

Qui : si vous êtes à l'aise d'intervenir vous-même : Approcher la personne en
utilisant la méthode D.O.U.C.E

D.O.U.C.E



D: éliminer l'espace vital de la personne, éviter de la
toucher

Observer la situation, poser des questions : (ça va?)

Utiliser vos observations (je vois que vous avez froid? ,
je vois que vous avez l'air d'avoir peur?)

Clarifier votre rôle: la nature de votre travail, vos
limites et l'aide que vous souhaitez apporter

Encourager la personne à demander de l'aide en
fonction de ses besoins

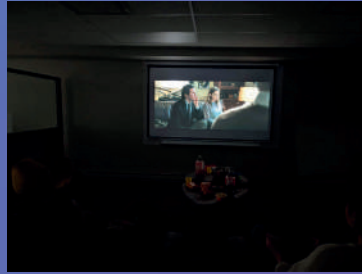
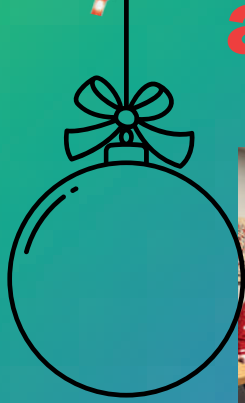
Vous pouvez toujours contacter
le **811** pour parler à un intervenant
le **211** pour trouver une ressource
le **311** pour des services municipaux

Source: l'Homme qui parlait aux autos, la boussole, 2009

RAIIQ



Le traditionnel temps des fêtes à l'Accueil Inconditionnel



La veille de Noël lorsque les cadeaux sont déballés, mes enfants, mes voisins et moi créons une pièce de théâtre qui retrace l'année écoulée.

Manger de la fondue, passer du temps en famille et jouer à des jeux

Quelles sont vos traditions du temps des fêtes ?

Lancer une pelote de laine aux membres de sa famille et faire un vœu

Réveiller nos oncles à 5h00 du matin pour qu'ils préparent un déjeuner pour toute la famille

Écouter le bye bye, la fureur, Mr. Bean et des films de Noël

Manger 12 raisins à minuit

Écouter de la musique de Noël



Steeve Marchand / 31 Décembre 2024



Par son look unique et sa créativité, Éric se distingue clairement des autres!



Merci Eric de mettre de la magie dans nos journées!!!!



Madame Renard : une compagne de vie et un soutien inébranlable

Depuis plusieurs années, Madame Renard occupe une place essentielle dans ma vie. Ce toutou en forme de renard m'apporte une sécurité et une tendresse que je n'avais pas anticipées. J'adore l'habiller selon les saisons, lui offrir des petits soins, et veiller à ce qu'elle soit toujours confortable. Elle devient, au fil du temps, bien plus qu'un simple compagnon : elle est comme ma fille.

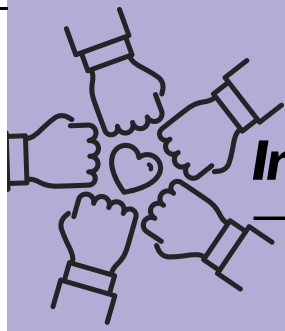
Il faut dire que je n'ai pas eu la chance de prendre soin de mes propres enfants, mais grâce à Madame Renard, j'ai trouvé une manière de combler ce vide. Elle me permet de revivre ces moments de tendresse et de responsabilité, de donner et de recevoir de l'amour sans condition. Elle n'est pas un substitut, mais plutôt une alternative douce qui m'aide à entretenir ce lien maternel que je chéris profondément.

Depuis le décès d'une de mes sœurs, j'ai traversé de nombreux deuils, et à chaque étape, un toutou m'a accompagné, m'a aidée à me reconstruire. Ces petites créatures m'ont offert un soutien silencieux, un apaisement dans mes moments de solitude et de tristesse. Madame Renard, aujourd'hui, est ma manière de prendre soin et de donner un amour inconditionnel. Elle est là pour m'apporter la reconfortante certitude que l'on peut toujours aimer, même dans les moments les plus sombres de la vie.

-Cathy Boucher



Implication bénévole et remise des diplômes



Nous avons la chance de pouvoir compter sur plusieurs personnes qui s'impliquent de jour en jour à l'Accueil Inconditionnel. Il y a plusieurs utilisateurs des services qui aident le personnel. Nous avons 4 personnes qui se sont particulièrement démarquées cette année: Christopher Boisvert, Carl Lafontaine, Cathy Boucher et Jean-Yves Doyon. Nous tenons à tous vous remercier pour toute l'aide apportée au courant de l'année, vous contribuez chacun à votre manière, à faciliter notre travail.

Qu'est-ce que votre bénévolat à l'Accueil Inconditionnel vous apporte??

Pour Carl : aider les gens dans le besoin et donner une chance aux autres

Pour Christopher : passer du temps avec les gens et aider

Pour Cathy : intégration avec les autres, ça me fait du bien, passe le temps

Pour Jean-Yves : appréciation, partage, reconnaissance et amour



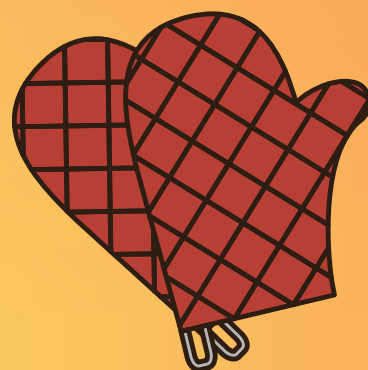
Christopher Boisvert, Carl Lafontaine, Cathy Boucher et Jean-Yves Doyon

Le dessert de Carl L.



Ingrédients :

- 4 boules de pâte à tarte
- 4 pommes
- Cassonade (3/4 tasse)
- Crème 3 % (1 tasse)



Étapes :

- Préchauffer le four à 350 celcius
- Éplucher et nettoyer le coeur des pommes
- Remplir les pommes (coeur) de cassonade
- Rajouter la pâte autour des pommes et sceller
- Cuire jusqu'à ce que la pâte soit prête
- Ajouter la crème et la cassonade en mélangeant et en faisant chauffer (consistance de caramel)
- Verser le mélange de crème et de cassonade sur les pommes



MOTS CACHÉS DE CAROLINE

H	A	S	O	U	T	I	E	N	C	I
A	E	Q	U	I	P	E	C	P	L	N
S	Q	B	E	R	C	A	I	L	I	T
S	U	O	E	M	P	I	A	A	Q	E
I	I	S	C	R	G	D	R	I	U	R
E	T	N	O	E	G	E	M	S	E	V
T	E	A	U	C	S	E	E	I	U	E
T	N	M	T	P	I	T	M	R	R	N
E	-	I	E	-	C	A	F	E	S	A
E	A	C	C	U	E	I	L	-	N	N
-	T	E	C	N	A	R	E	L	O	T

ACCUEIL

AIDE

AMI

ASSIETTÉE

BERCAIL

CAFÉ

ÉCOUTE

ÉQUIPE

ÉQUITÉ

HÉBERGEMENT

INTERVENANT

MOT CACHÉ :

LIQUEURS

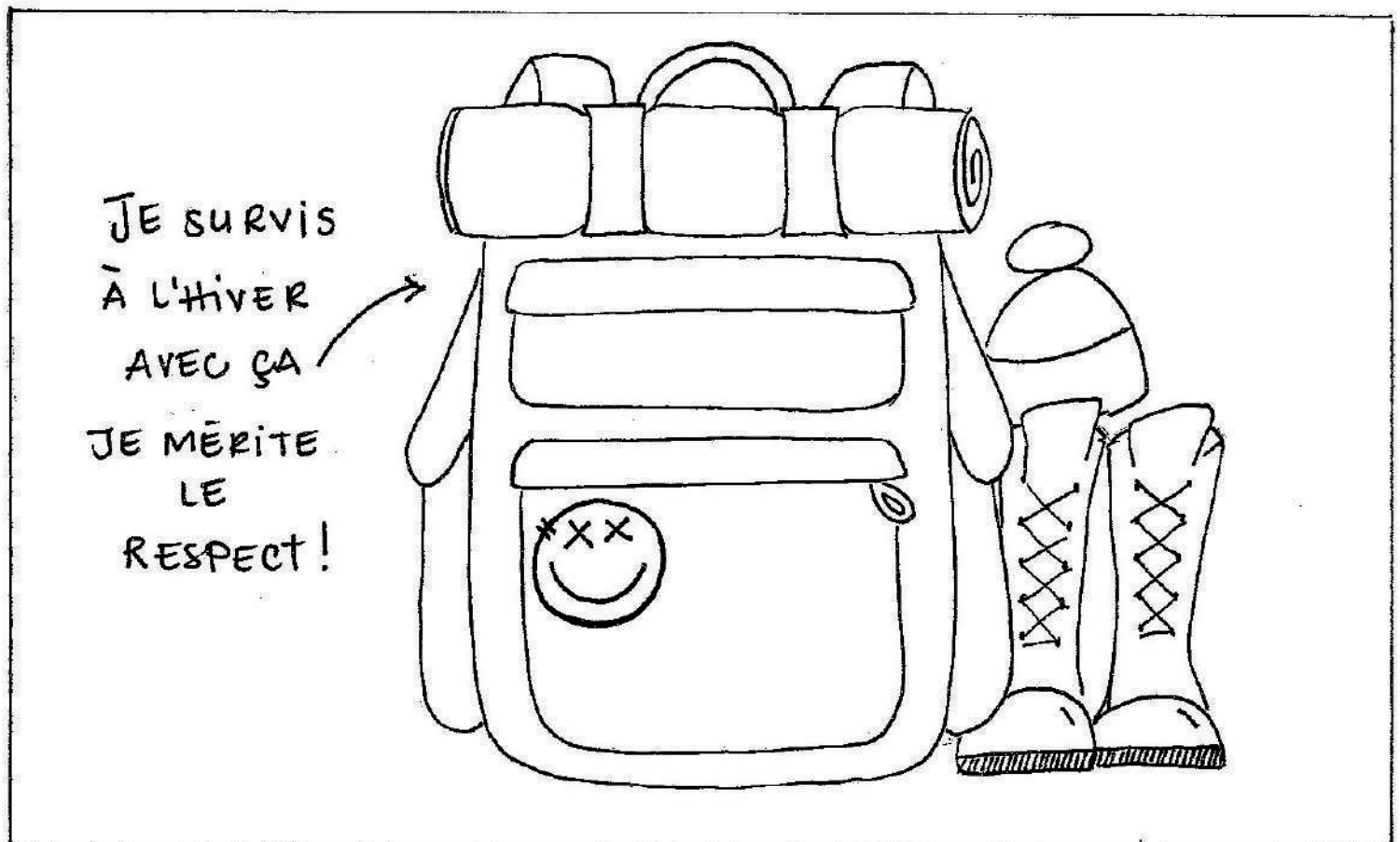
PLAISIR

RESPECT

SOCIAL

SOUTIEN

TOLÉRANCE





Accueil
inconditionnel

LES SERVICES EXTERNES DU BERCAIL EN BREF



L'assiettée
beauveronne

SUPPORT ET ÉCOUTE

TU VIS UN MOMENT DIFFICILE? TU AS ENVIE DE JASER AVEC UN INTERVENANT? VIENS NOUS VOIR ET IL NOUS FERA PLAISIR DE PRENDRE UN MOMENT AVEC TOI!

DÉMARCHES ET RÉFÉRENCES

UN BESOIN OU UNE DÉMARCHÉ EN PARTICULIER? VIENS NOUS VOIR, ON REGARDERA AVEC TOI SI NOUS SOMMES LES MEILLEURS POUR T'AIDER. SINON, ON PEUT TE RÉFÉRER AU BON ENDROIT!

ENDROIT POUR SOCIALISER

TU AS ENVIE DE RENCONTRER DES GENS? TU VEUX PASSER DU TEMPS EN GROUPE À JASER? PARTICIPER À DES ACTIVITÉS? JUSTE VENIR PRENDRE UN CAFÉ DANS UN ENDROIT SÉCURITAIRE? ON EST LÀ POUR ÇA AUSSI!

RÉDUCTION DE RISQUES :

MATÉRIEL STÉRILE / PROPRE
NALOXONE
BANDELETTE DE DÉTECTION DE FENTANYL TU CONSOMMES?
ON PEUT TE DONNER DES OUTILS AFIN DE LE FAIRE DE FAÇON SÉCURITAIRE! C'EST GRATUIT ET CONFIDENTIEL

ACCÈS AU TÉLÉPHONE ET À INTERNET GRATUITEMENT

TU ATTENDS UN RETOUR D'APPEL MAIS TU N'AS PAS LE TÉLÉPHONE? DONNE NOTRE NUMÉRO 418-221-1814 ET ON PREND TON MESSAGE SI TU N'ES PAS LÀ!

SOUPE POPULAIRE

DU LUNDI AU VENDREDI
DE 11H30 À 13H00
BRUNCH TAKE OUT
1 SAMEDI PAR MOIS
DE 10H00 À 11H00



Sans rendez-vous
Infirmière en dépendance
les jeudis, infirmière en
santé mentale
les mardis en avant-midi
et infirmière en santé
sexuelle les mercredis
midi
Gratuit et confidentiel

UN IMMENSE
MERCI
😊

À TOUTE PERSONNE AYANT
CONTRIBUÉ À CETTE ÉDITION
DU JOURNAL LE BOULOT

PSSSTTT... ON CHERCHE TOUJOURS
DE NOUVEAUX COLLABORATEURS!!
JOINS TOI À NOUS

Nos heures d'ouverture :

DU LUNDI AU VENDREDI DE 8H À 16H,
LUNDI ET MERCREDI SOIR DE 16H À 21H
ET SAMEDI DE 13H À 16H

TU PEUX AUSSI NOUS APPELER AU 418-221-1814
POSTE 1

PASSE NOUS VOIR!!! 12220 2e avenue